

Neue Fussgängerbrücke mit LaneLED INOX42 bestückt

2-in-1: Der Handlauf mit integrierter LED-Beleuchtung

Kunde/Installateur:	Gemeinde Martigny, Valloton Electricite (Elektro-Installateur), Martinetti (Schlosser)
Vorgabe:	Sicherheit und schönes Design bei der neuen Fussgängerbrücke
Lösung:	Handlauf LaneLED INOX42
Artikel:	LaneLED INOX42
Stückzahl:	100 m
Einsatzbereiche:	Unter- und Überführungen bei Bahnhöfen, Flucht- und Sicherheitstreppe (Notbeleuchtung), dekorative Anwendungen in Büro- oder Ausstellungstrakten, Krankenhäuser und Altenheime, Schulen und Kindergärten, Verkauf- und Versammlungsstätten, Hotels und Gaststätten, private und öffentliche Wege, Treppenhäuser

Ausgangslage

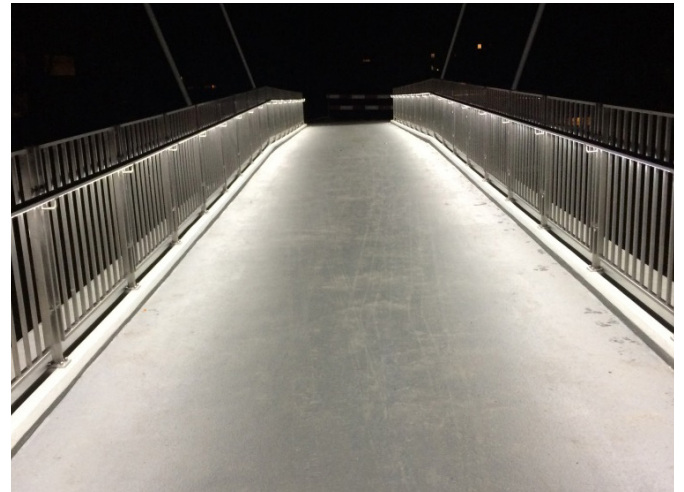
Die beiden Uferseiten der Dranse wurden mit einer neuen Fussgängerbrücke verbunden.

Ziel des Projektes war es, eine sichere und formschöne Geländeerführung zu realisieren. Durch die professionelle Zusammenarbeit mit Kunde, Schlosser und Elektro-Installateur wurde diese architektonisch und elektrotechnisch tolle Lösung erarbeitet.

Unser Handlauf LaneLED INOX42 integriert sich ideal in das Gelände und so wird auch bei Nacht die spezielle Architektur der Brücke betont.

Kundennutzen

- Absturzsicherung
- schöne Akzentbeleuchtung
- massive, rostfreie Ausführung in V4A
- langlebige und hochqualitative Einzelteile
- wartungs- und servicefreundlich



V0920